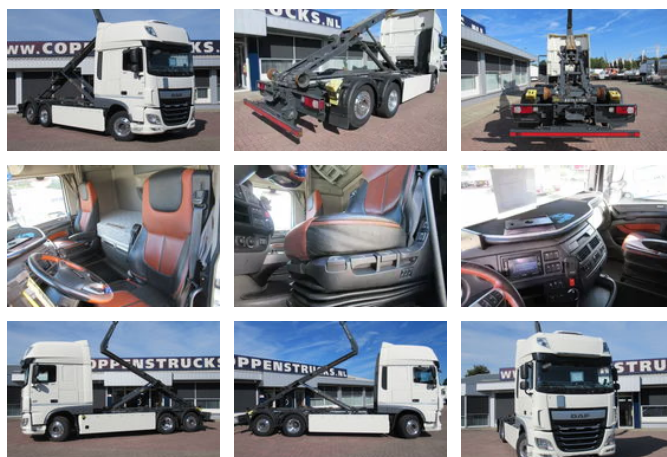




DAF XF 460 Haakarm Euro 6

Algemene kenmerken

Merk	DAF
Model	XF 460
Subcategorie	Containersysteem
Containersysteem	hook
Kentekenplaat	91-BTN-1
Tellerstand	340.000km
Bouwjaar	2017
Datum eerste registratie	21-07-2017
Kleur	Wit
Conditie	Gebruikt
Brandstof	Diesel
Emissieklasse	Euro 6
Referentie	91-BTN-1



Eigenschappen

Ledig gewicht	12.400kg
Laadvermogen	14.600kg
GWV	27.000kg
Lengte	910cm
Breedte	255cm
Cabine	Slaapcabine
Cilinder inhoud	12.902cc

DAF XF 460 Haakarm Euro 6

Technische specificaties

Aantal assen	3
Asconfiguratie	6x2
Transmissie	Automaat
Vermogen	460hp

Omschrijving

= Bijzonderheden = Stoelverkoeling Meiller haakarm, type RS21, 21 ton, bj 2017, 6.7 mtr Slaapcabine met 2 bedden Wielbasis 1e tot 2e as 488 cm Wielbasis 2e tot 3e as 150 cm = Bedrijfsinformatie = Alle genoemde prijzen zijn exclusief BTW. Aan de afgelezen kilometerstand, opgegeven maten, gewichten en specificaties kunnen geen rechten worden ontleend. Controleer altijd het banknummer op onze website voordat u geld naar ons overmaakt. Wij of onze werknemers zullen u nooit vragen om geld over te maken naar een ander rekeningnummer dan het rekeningnummer wat op onze website staat. Als iemand u vraagt om geld over te maken naar een ander rekeningnummer, belt u alstublieft eerst met ons voordat u geld overmaakt. Bank : ING BANK Naam : Coppens Trucks B.V. BIC/SWIFT : INGBNL2A IBAN : NL13 INGB 0677 232543

Accessoires

- Airbag
- Line-assist
- Sper diff
- Vangmuil Rockinger
- Geveerde stoel
- Dak- en zijspoiler
- Standairconditioning / roofairco
- Uitschuifbumper
- Startonderbreking
- Buitentemperatuurmeter
- Stuurbekrachtiging
- Airconditioning
- Comfort stoel met verwarming
- Dubbele brandstoftank
- Elektrisch bedienbare ramen
- Luchthoorn
- Luchtvering
- Mistlampen
- Navigatiesysteem
- Slaapcabine
- Stabiliteitscontrole
- Standkachel
- Verstralers
- Zonneklep
- Volledige luchtvering

- Climate control
- Verwarmbare bestuurdersstoel
- Alarmsysteem
- ASR
- Elektrisch verstelbare buitenspiegels